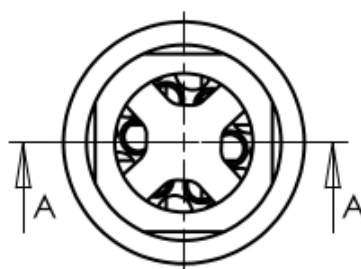
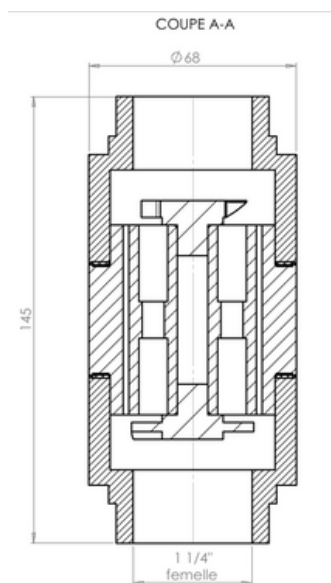


FICHE TECHNIQUE



Désemboueur DS-i32



Référence	DS-i32
Matière du Corps	INOX 316L
Diamètre Nominal	DN32
Type de raccordement	Taraudage femelle fixe
Dimension du Raccordement	1"1/4
Capacité de traitement Maximal	95 l/min
Capacité de traitement Maximal	5,7 m ³ /h
Pertes de Charges à débit Maximal	220 mbar
Température Maximale	155°C
Température Minimale	-20°C
Pression Maximale	25 bars
Longueur Totale	145 mm
Diamètre Extérieur	68 mm
Poids	2,2 kg

