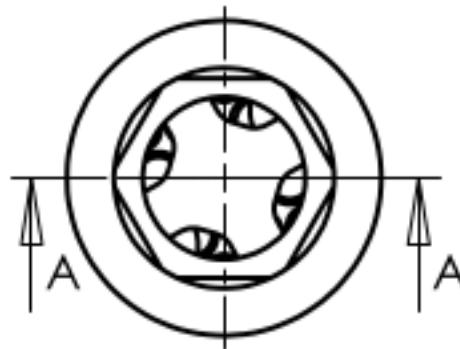
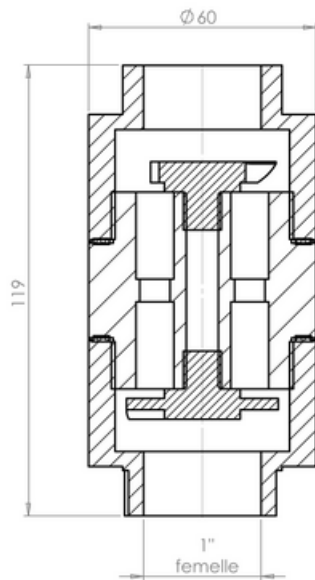


HYW b]gW Y'zW Y

5 bη!_U_

EF-i25



Referentie	EF-i25
Lichaamsmateriaal	INOX 316L
Nominale diameter	DN25
Type verbinding	Vaste vrouwelijke draad
Grootte verbinding	1"
Maximale behandelingscapaciteit	70 l/min
Maximale behandelingscapaciteit	4,2 m ³ /h
Drukverliezen bij maximaal debiet	175 mbar
Maximale temperatuur	155°C
Minimale temperatuur	-20°C
Maximale druk	25 bars
Totale lengte	119 mm
Buitendiameter	60 mm
Gewicht	1,4 kg

